

## CATÁLOGO DO ITEM IMPORTADO

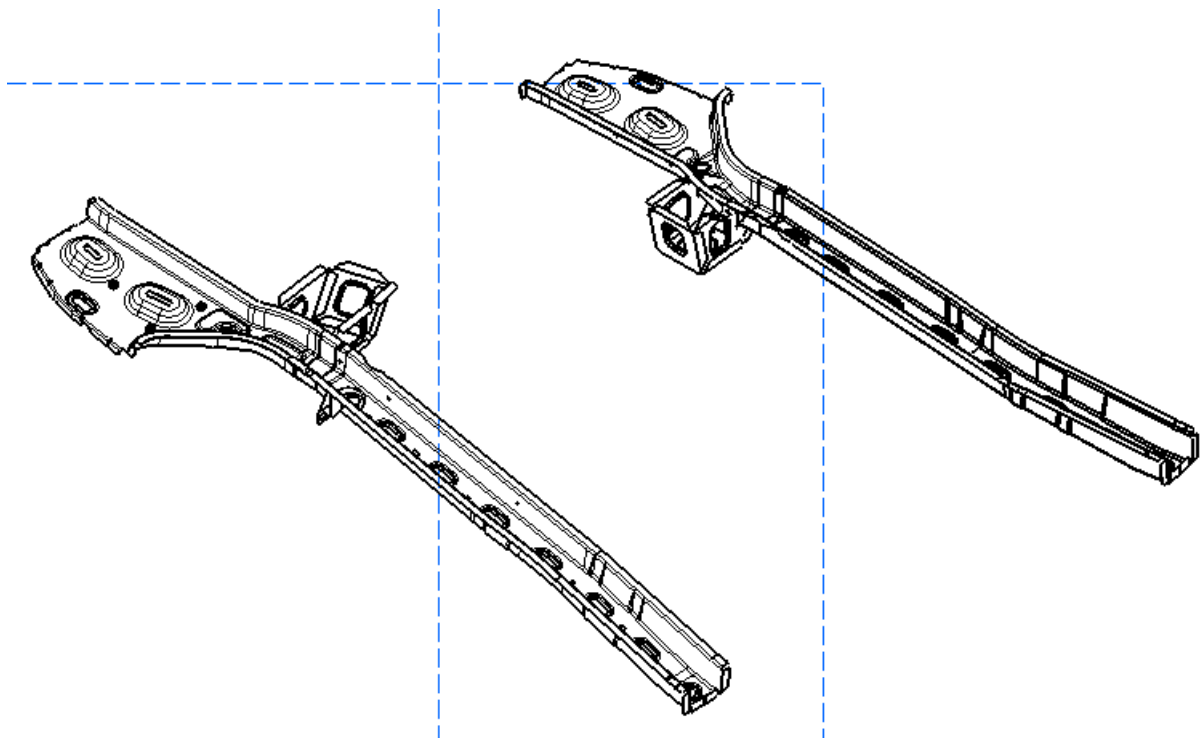
### Pleito de Inclusão de Ex-Tarifário

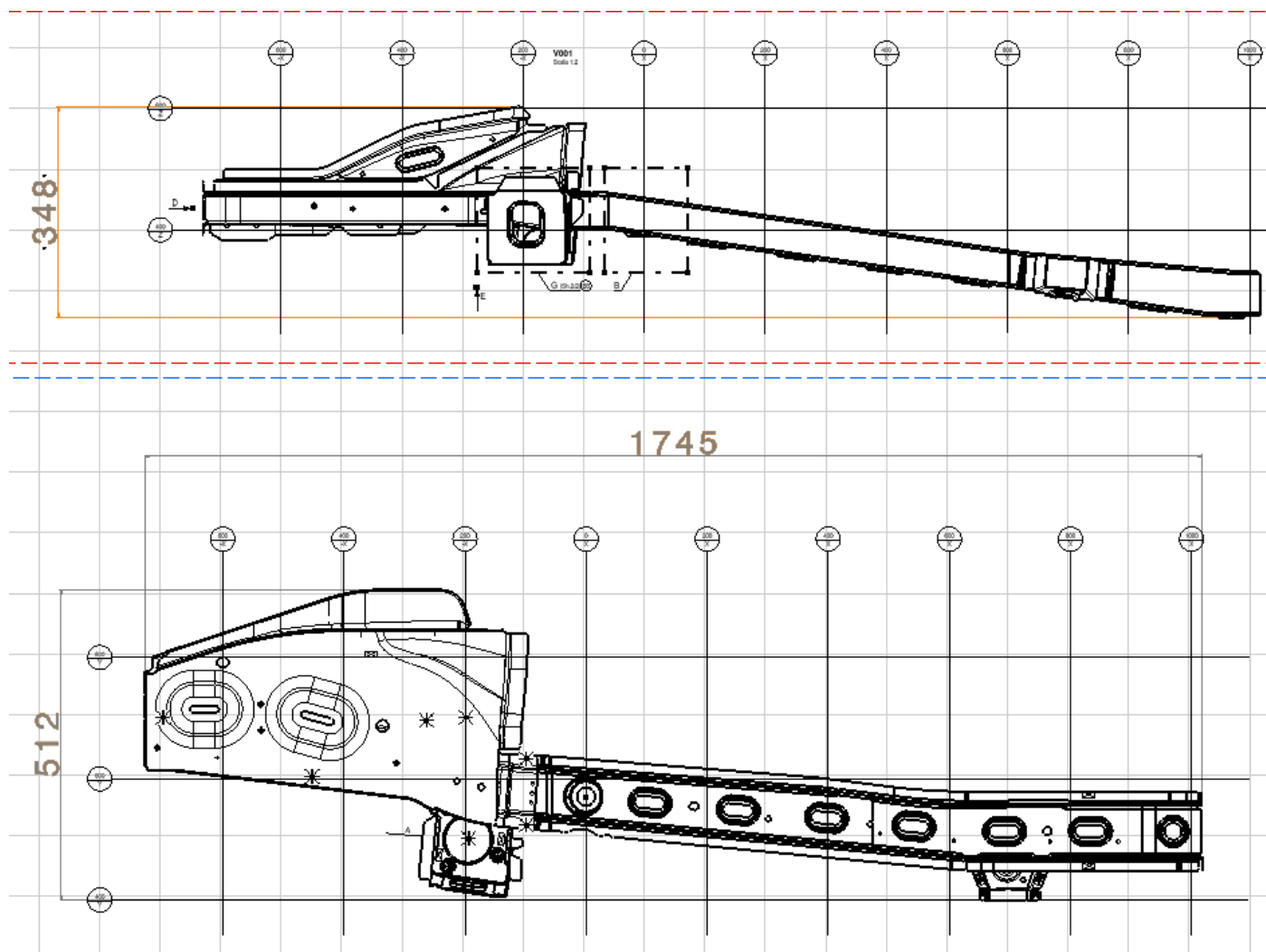
Número de Controle SDIC	NCM	Sugestão de descrição do ex-Tarifário
F66-24I	8708.29.99	Longarina, manufaturada em chapas de liga de aço estampado, complementado por subcomponentes unidos por soldadura e adesivo (A/Zn); componente com dimensões superiores ou iguais a 1745 x 512 x 348 mm e com espessura de predominância inferior ou igual a 5 mm; próprio para veículos comerciais leves, com função de sustentar o conjunto trem de força, cabine ou demais componentes do veículo.

#### 1. Especificações técnicas detalhadas da autopeça:

PARÂMETRO	PROCESSO/MATERIAL/UNIDADE
LARGURA	512 mm
COMPRIMENTO	1745 mm
ESPESSURA MÁX.	5 mm
PESO MÁX.	7,6 kg
MATERIAL CONSTRUTIVO	Chapas de aço
PROCESSO DE MANUFATURA	Estampado e unidos por pontos de solda e Adesivo A/Zn

#### 2. Imagens da autopeça importada e/ou desenho esquemático:





**3. Aplicação do item importado:**

Para veículos comerciais leves e/ou ônibus.

**4. Função do item importado no produto fabricado pela empresa pleiteante do ex-tarifário:**

Com função de sustentar o conjunto trem de força, cabine e demais componentes do veículo.